



TRASDUTTORE OTTICO DI TENSIONE MONOSCHEDA - TOVM

Caratteristiche generali

L'opzione trasduttore ottico di tensione in versione monoscheda e' un circuito ausiliario a giorno, con alimentazione propria.

E' un circuito che consente la trasmissione di segnali analogici tra due punti in tensione isolandoli elettricamente.

La trasmissione del segnale viene effettuata con foto-accoppiatori integrati, dopo aver campionato il segnale di ingresso alla frequenza di 2.5Khz circa.

Il segnale analogico di uscita viene trasmesso mantenendo la polarità di ingresso.



Viene largamente impiegato per effettuare il controllo di velocità con reazione di armatura, mantenendo isolato il circuito di controllo del convertitore che altrimenti sarebbe permanentemente connesso alla fase di rete, costituendo un pericolo per l'operatore.

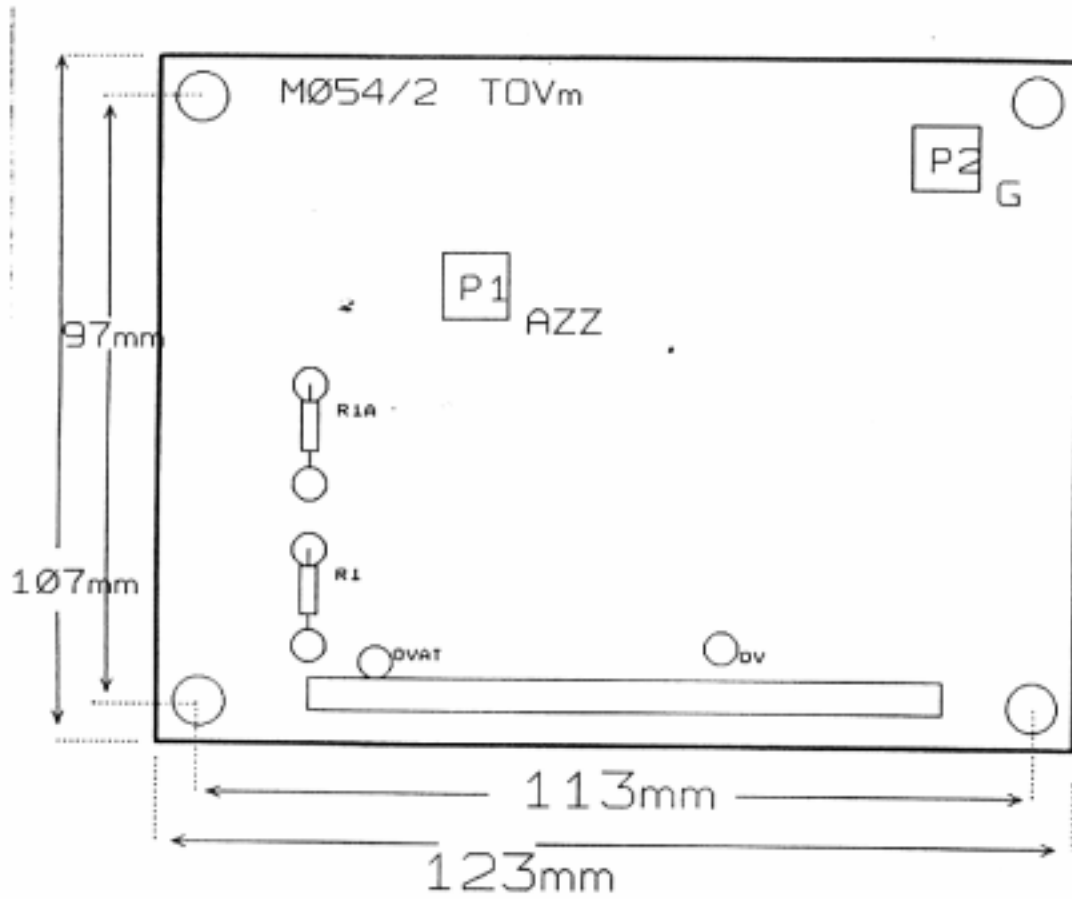
Nella famiglia di convertitori CT380-30/60S in reazione armatura, viene impiegato all'interno del prodotto.

Altri impieghi sono, ad esempio, la misura della corrente su uno shunt, mantenendo l'isolamento galvanico, oppure la trasmissione di un segnale da un convertitore in reazione di armatura ad un altro, anche esso predisposto con il suo circuito di controllo in tensione.

Caratteristiche elettriche

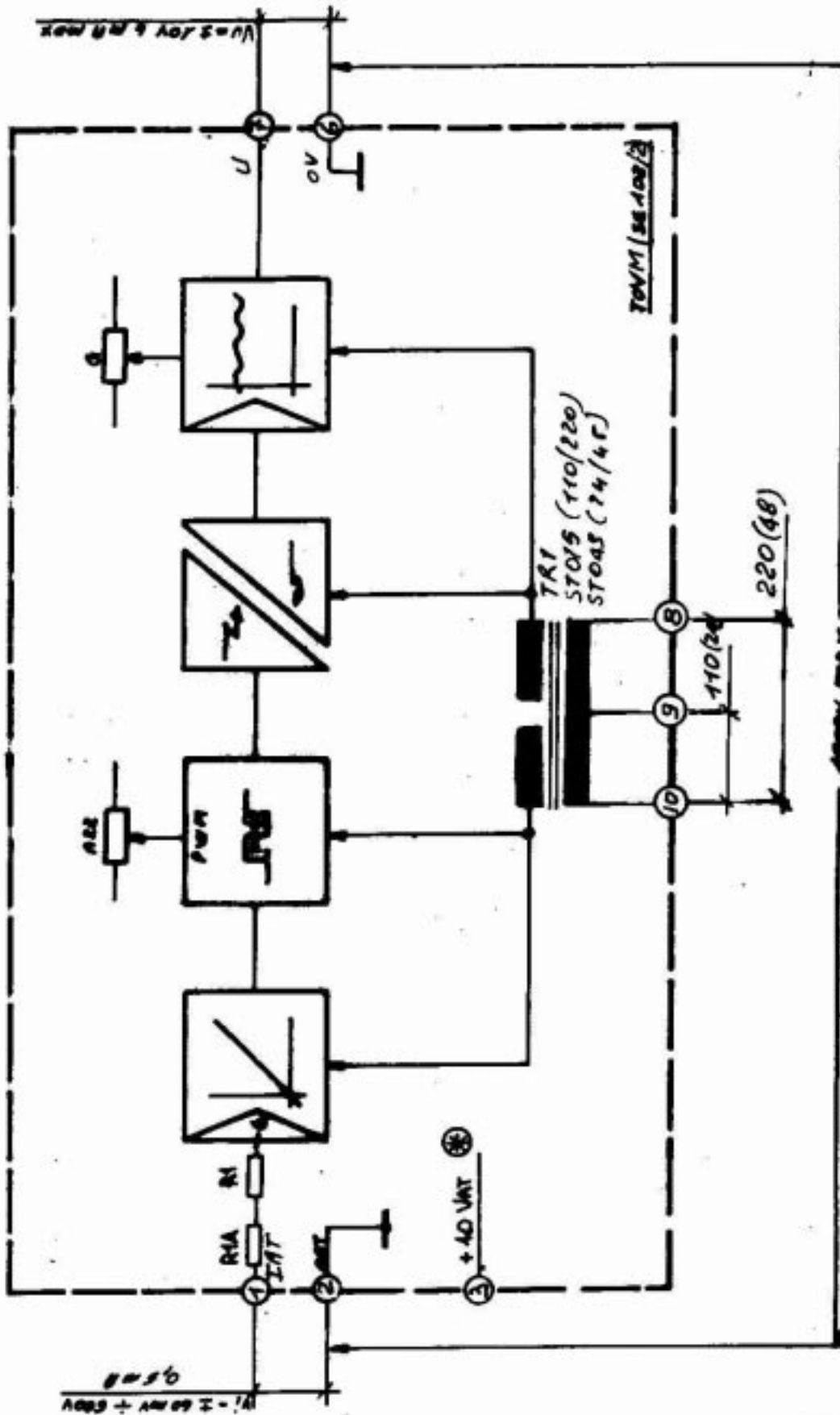
- Tensione di ingresso : da $\pm 60\text{mV}$ a $\pm 600\text{V}$ max (valore da specificare al momento dell'ordine)
- Tensione ausiliaria per potenziometro di ingresso (5kohm tipico) +10V, 5mA max
- Tensione di uscita : $\pm 10\text{Vmax}$ $\pm 4\text{mA}$
- Tensione di isolamento standard tra ingresso e uscita : 1500V = (2500V = a richiesta)
- Tensione di alimentazione : 110/220Vac - 50/60Hz - 5VA. (A richiesta 24/48V)
- Precisione di linearità : e simmetria tra i due fondo- scala, contenuta entro $\pm 0,5\%$
- Temperatura di funzionamento : da 0° a 65° di temperatura ambiente
- Dimensioni 123x107x30. Foratura 113x97. Viti M4x15 con distanziali.

Mod. S04P01M05 Rev. 00 NT204_01	Rev. 01	Data: 28/08/2001	Pag. 1/3
Firme		Preparato da: V. Panzeri 	Verificato da: F. Molinelli 



Dimensioni e fissaggio

$$R_{IA} (K_{\Omega}) = R_I (K_{\Omega}) \times V_I (V_{OUT})^{1/2} W / V_{IN}$$



SOLO PER TOVMI serie (MOS4/I)
 AZL - AZZERAMENTO USCITA
 G - GUADAGNO (V_U = G · V_I)

4000V MAX
 ONLY FOR TOVMI series (MOS4/I)
 AZL - OUTPUT OFFSET
 G - GAIN (V_U = G · V_I)

Schema a blocchi